

地積測量図 縮尺 1:300

所在 富山市布瀬本町 地内

令和 4年 7月24日 測量

求積表

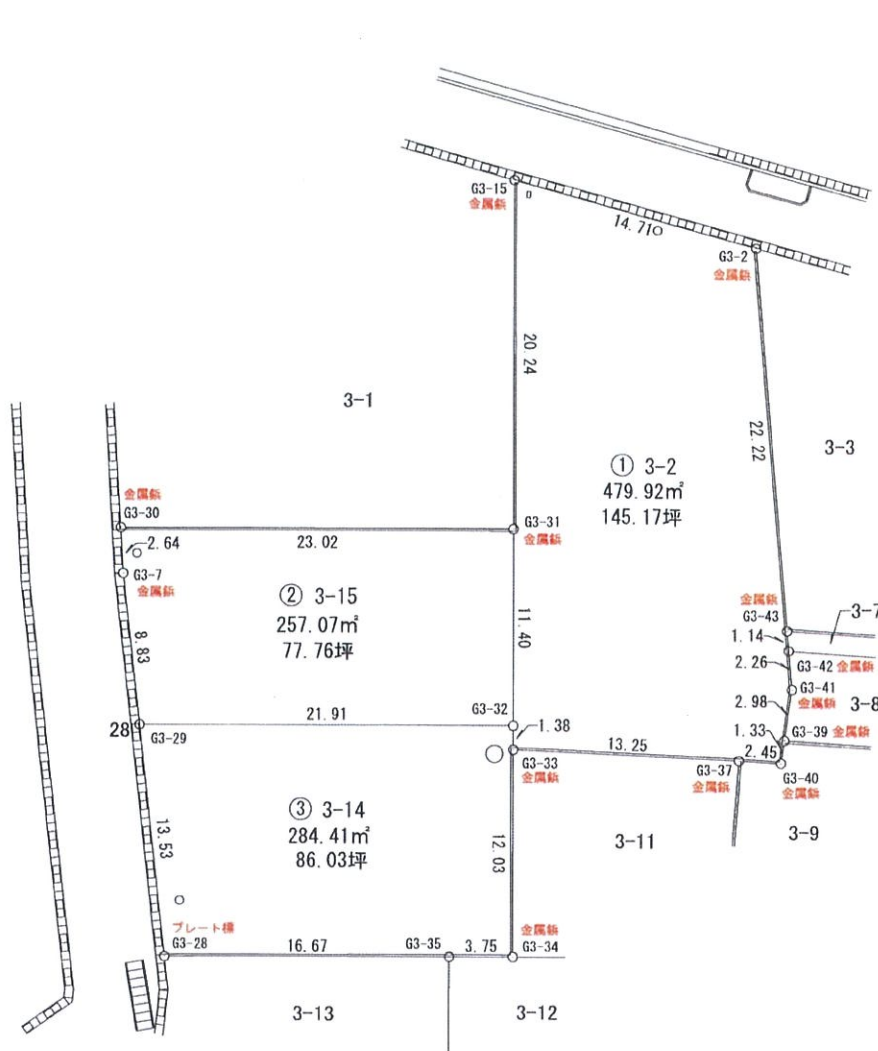
① 3-2					
地番	N0	Xn	Yn	Yn+1-Yn-1	Xn · (Yn+1-Yn-1)
G3-15	75039	467	3268	753	10 440
G3-2	75038	573	3283	437	21 146
G3-43	75017	307	3289	899	6 796
G3-42	75016	207	3290	233	0 992
G3-41	75014	042	3290	891	0 853
G3-39	75011	066	3291	086	0 283
G3-40	75009	730	3291	174	-2 333
G3-37	75009	353	3288	753	-15 495
G3-33	75007	160	3275	679	-13 365
G3-32	75008	515	3275	388	-2 682
G3-31	75019	668	3272	997	-6 635
合計					959 852723
合計面積					479 9263615
地積					479 92 m ²

② 3-15					
地番	N0	Xn	Yn	Yn+1-Yn-1	Xn · (Yn+1-Yn-1)
G3-29	75003	925	3253	964	-24 216
G3-7	75012	302	3251	172	-3 488
G3-30	75014	855	3250	476	21 825
G3-31	75019	668	3272	997	24 912
G3-32	75008	515	3275	388	-19 033
合計					514 156420
合計面積					257 0782100
地積					257 07 m ²

③ 3-14					
地番	N0	Xn	Yn	Yn+1-Yn-1	Xn · (Yn+1-Yn-1)
G3-28	74991	089	3258	242	-20 576
G3-29	75003	925	3253	964	17 146
G3-32	75008	515	3275	388	21 715
G3-33	75007	160	3275	679	2 820
G3-34	74995	389	3278	208	-1 139
G3-35	74994	599	3274	540	-19 966
合計					568 833506
合計面積					284 4167530
地積					284 41 m ²

総合計面積	1021 4213245 m ²
-------	-----------------------------

地番	面積
① 3-2	479 9263615 m ²
② 3-15	257 0782100 m ²
③ 3-14	284 4167530 m ²



富山県射水市鷺塚255番地3
土地家屋調査士 吉森 茂